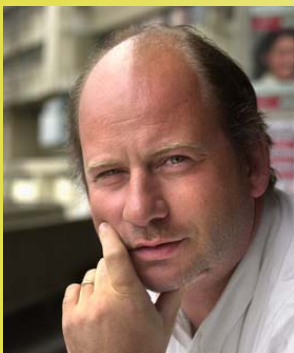


Beersel

sp.a-Groen!

Een nieuwe politieke wind in Beersel



Jan Steyaert
Fractieleader

GROEN!

In 2006 kozen sp.a en Groen! voor progressieve frontvorming om onze politieke invloed in Beersel te vergroten. De kiezers hebben ons gelijk gegeven. 1 + 1 werd 3, een zetel die wij terugwonen op de Franstaligen. Als kers op de taart heeft ons kartel op basis van een toekomstgericht programma een evenwichtig bestuursakkoord kunnen sluiten met CD&V/N-VA.

Op initiatief van sp.a-Groen! werd gekozen voor een nieuwe stijl. Wij besturen voortaan op basis van een gedetailleerde en publieke bestuursnota waarin opgesomd staat wat we willen realiseren, wanneer en hoe. Je kreeg ons beleidsplan bij aanvang van deze legislatuur in je bus. Je kan onze nota steeds radplegen op onze websites.

Ondertussen hebben we met de nieuwe coalitie heel wat nieuwe projecten op stapel staan: Bricout speelparadijs, strijkwinkel, natuurpark Beersel, verkeersveiligheid, openbaarheid van bestuur, ...

Een mooie start voor de nieuwe bestuursmeerderheid in Beersel!

Bricout wordt speelparadijs

De speelpleinwerking van onze gemeente kreeg deze zomer een nieuwe vaste stek in het domein Bricout op de hoek van de Sanatoriumlaan en de Dekt in Alseberg. We kozen niet alleen voor een betere lokatie. Ook de programatie kreeg een serieuze face-lift.

Week na week werd gekozen voor een ander thema. De ene keer draaide alles rond het circus, de andere keer om indianen of kunst,... En om alles in goeie banen te leiden konden we rekenen op de vzw. Activak en een fris team van geëngageerde en enthousiaste animatoren.

Kinderen en ouders konden onze nieuwe aanpak duidelijk appreciëren! Al vanaf de eerste week van de vakantie waren er meer dan 100 inschrijvingen. Gedurende de hele vakantie bleven we dit aantal aanhouden, met soms pieken tot 130 kinderen. Daarmee deden we drie keer beter dan de vorige jaren. Neem een kijkje op www.speelpleinbricout.be.



Post laat Beersel in de steek

Een openbare dienst ten dienste van de bevolking? Vroeger misschien maar nu hoe langer hoe minder! Over heel het land sneuvelen de kleinere postkantoren één voor één. Voor gans Beersel blijft er in Lot één postkantoortje overeind. Een verouderd gebouw zonder parkeermogelijkheden. Ondertussen worden ook de postbussen zoals die aan de St Lambertuskerk van Beersel gewoon weggehaald. Je moet nu naar een grootwarenhuis rijden of naar een tankstation langs de snelweg om je brieven te versturen.

De directie van de post blijft doof voor de herhaaldelijke klachten van het gemeentebestuur. "We bereiden de toekomst voor", is het lakoniek antwoord. Begrijpen wie begrijpen kan, maar wij van sp.a-Groen! veroordelen deze gang van zaken. Gelukkig blijft het personeel koel en vriendelijk.



Michel Ruykens
Schepen



Beersel start een strijkwinkel

Het gemeentebestuur, het OCMW en Spectrum -een sociale tewerkstellingsonderneming- hebben samen een overeenkomst afgesloten om een strijkwinkel op te starten in Beersel.

De tewerkstellingdienst van het OCMW zal moeilijk bemiddelbare werkzoekenden doorsturen naar onze strijkwinkel. In deze tewerkstellingsinitiatieven kunnen deze werkzoekenden hun eerste werkervaringen opdoen, leren werken met anderen, of leren werken in het Nederlands. Op de werkvloer krijgen ze aangepaste begeleiding om hen op termijn de weg te wijzen op de reguliere arbeidsmarkt. Want een job is nog altijd het grootste redmiddel om uit armoede te geraken.

De strijkwinkel opende haar deuren officieel in september en is gevestigd in de Laarheidestraat 44 van deelgemeente Beersel. De strijk wordt betaald met dienstencheques. Voortaan weet u waarheen met uw was!



Maarten Motté
OCMW-raadslid



Extra maatregelen provinciedomein

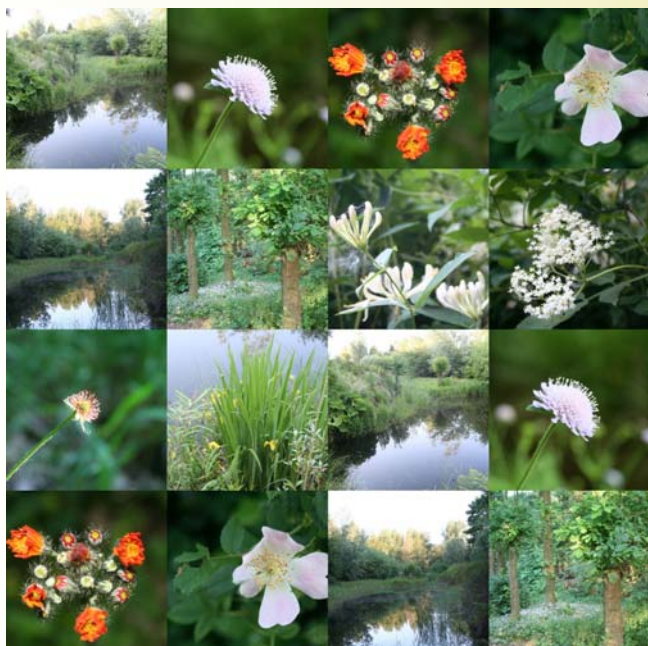
Sp.a en Groen! Beersel hebben nooit onder stoelen of banken gestoken dat de steeds wederkerende rellen en opstootjes in en rond het provinciaal domein van Huizingen onaanvaardbaar en onhoudbaar waren.

Daarom hebben wij samen met onze coalitiepartners en onze provinciale mandatarissen bijkomende maatregelen genomen tegen de overlast en die ingeschreven in een nieuw politiereglement: speciale bussen, gedifferentieerde tarieven, bijkomende controles, verplichte begeleiding van jongeren, een aantal vestimentaire afspraken en ... **gratis toegang voor de Beerselaars**. Strenge maar noodzakelijke regels die voor iedereen gelden met als enig doel de uitzichtloze situatie in Huizingen terug leefbaar te maken.

Natuurpark Meigemheide

De gemeente Beersel is gezegend met een centrale groene long die loopt van het Dwersbos tot aan het Hallerbos en de Zennebeemden en die het Domein van Huizingen, het Gasthuisbos en het Begijnenbos omvat. Naast wonen en werken herbergt het ganse gebied een schat aan mogelijkheden: landbouw, natuur, landschappen, recreatie, historische sites, ... Om al die functies voldoende ruimte te geven én tegelijk het plattelandskarakter te beschermen, is een globaal inrichtingsconcept voor het ganse gebied geen overbodige luxe.

Daarom nam de nieuwe bestuursploeg van Beersel het initiatief om in samenwerking met de Vlaamse overheid te starten met een ambitieus land- en natuurinrichtingsproject voor een gebied dat meer dan 1500 hectaren omvat. Samen



willen wij in het ganse plangebied de symbiose realiseren tussen meer natuur, landbouw en zachte recreatie met respect voor de mensen die er wonen.

De ganse zone komt in aanmerking voor landinrichting. Landinrichting vertrekt vanuit de bestaande plannen van ruimtelijke ordening en maakt voor elk deelgebied een project op maat. Zo'n landinrichtingsproject biedt kansen voor landschapherstel, zachte recreatie, ergoed en duurzame landbouw. Voor de meest waardevolle deelgebieden is de natuur herstellen de boodschap. Natuurinrichting heeft daarbij haar nut al op heel wat plekken in Vlaanderen bewezen. De bedoeling van dit instrument: het gebied zo goed mogelijk inrichten met het oog op het behoud en het herstel van de natuur.



Axelle Reunes
Gemeenteraadslid

GROEN!

Communicatie, sensibilisatie en participatie liggen aan de basis van het succes van een dergelijk project. Daarom zal het gemeentebestuur de bewoners van het gebied, de betrokken landbouwers, de natuur- en milieuverenigingen en de betrokken overheidsdiensten bij elkaar brengen om het lokaal draagvlak, de mogelijkheden en de grenzen van dit land- en natuurinrichtingsproject te toetsen.

Facelift voor De Ceder



Willy Vanderrusten
OCMW-raadslid

Sp.a

Voor de verkiezingen hebben wij de toestand van het gebouw van het rusthuis De Ceder meermaals aangeklaagd. Vandaag kunnen we melden dat er volop renovatiewerken bezig zijn. De te kleine en verouderde lift wordt vervangen door een groter exemplaar. De lekken in het dak zijn hersteld. Het bejaardencentrum zal de komende jaren ook uitgebreid worden met extra bedden, kortverblijfbedden, plaatsen voor dagopvang en een dienstencentrum. Met deze maatregelen verkort ook de wachttijd voor een plaats in De Ceder.

Graag traag in Beersel

50 km/uur geldt voortaan als richtsnelheid voor alle wegen op ons grondgebied. Rond de scholen en in heel wat straten van de bebouwde kom wordt de snelheid verder beperkt tot 30 km/u. Alleen waar het echt kan wordt door middel van borden een maximale snelheid van 70km/u toegestaan.

Nieuwe éénduidige spelregels die de verkeersveiligheid in Beersel alleen maar ten goede kunnen komen.



Activiteit sp.a

Pannenkoeken & Boterhammen festijn

zaterdag 6 oktober van 16 tot 21 uur
zondag 7 oktober van 15 tot 20 uur

Feestzaal Gemeenteschool, Blokbos te 1651 LOT



www.s-p-a.be/beersel

Activiteit Groen!

Paëlla festijn

Zondag 18 november van 12 tot 16 uur

Pakhuis, Herisemmolen, te 1652 ALSEMBERG



www.groenbeersel.be

